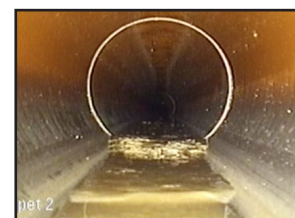
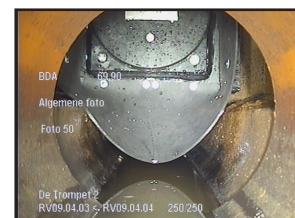
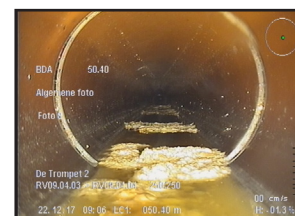


AQA RIOFLUSH®

autonoom werkend energievrij vloedgolfspoelsysteem voor riolen

AQA RIOFLUSH® is een spoelsysteem dat het riool automatisch schoonhoudt. Afstromend regen- of lekwater wordt opgespaard tot krachtige vloedgolfspoelingen, zonder toegevoegde energie. AQA RIOFLUSH® functioneert volledig autonoom. Inzet van dit spoelsysteem vermindert overlast en reinigingskosten.

AQA RIOFLUSH® bestaat uit een reservoir met een speciale vlottergestuurde klep. Het spoelsysteem wordt geïnstalleerd in een bestaande put, of als prefab put geplaatst. Eén kolk of schuurdak, lekwater of een andere bron, volstaat voor regelmatige spoeling. De spontane opening van de klep laat het water met een snelheid van 30 tot 50 liter per seconde uitstromen. Dit is effectief over grote lengtes in het riool. Het DWA-riool blijft schoon met weinig (regen)water.

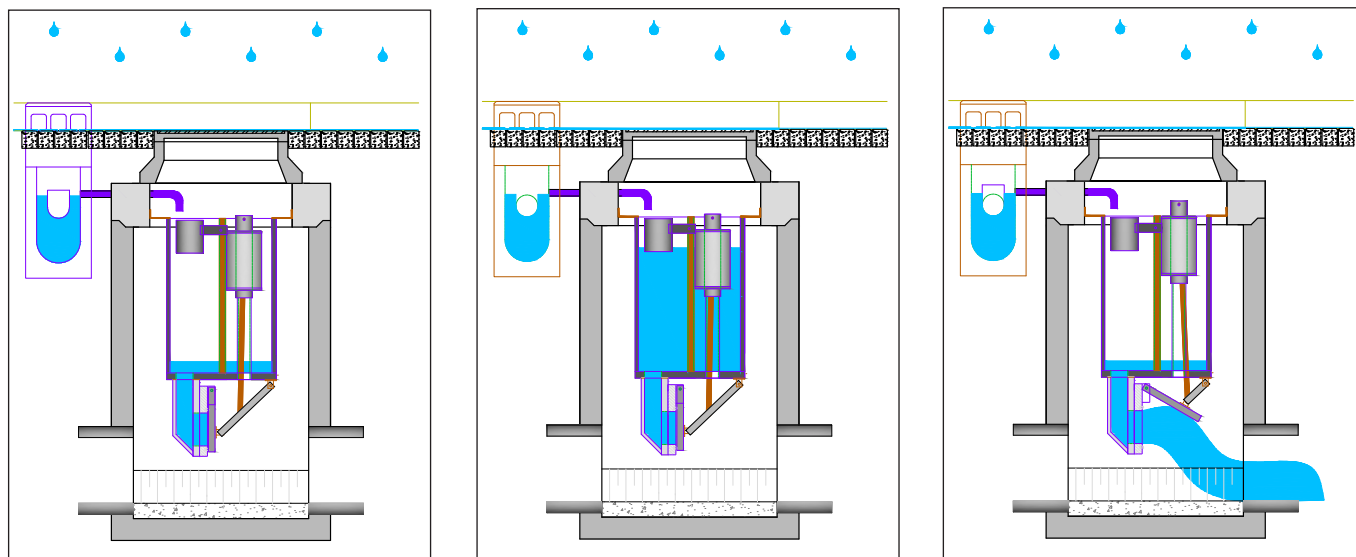


AQA RIOFLUSH®

- ⇒ volledig energievrij automatisch spoelsysteem
- ⇒ spoeling met uitstroomsnelheid 30-50 liter/sec
- ⇒ robuust en praktisch onderhoudsvrij
- ⇒ compact, past in bijna elk type put
- ⇒ leverbaar met aangepast spoelwatervolume
- ⇒ snel en zonder grote ingrepen te installeren
- ⇒ bespaart onderhoud en voorkomt overlast
- ⇒ vereenvoudigt rioolbeheer

Adequaat Waterwerk BV
info@adequaat-waterwerk.nl
www.adequaat-waterwerk.nl
+31(0)6 1116 8375

© 2022 versie 3.1 - Wijzigingen voorbehouden.
Informatie uit dit document mag niet verveelvoudigd en/of openbaar gemaakt worden zonder voorafgaande toestemming van Adequaat Waterwerk, noch mag deze worden gebruikt voor enig ander doel dan waarvoor zij is opgesteld.



AQA RIOFLUSH® verzamelt water van een kolk of dak, of lekwater; een oppervlak van 50 m² is voldoende voor 150 tot 200 spoelingen per jaar. Zodra de tank vol is, schiet de innovatieve afsluitlep open; het water stroomt als krachtige vloedgolf in enkele seconden het riool in; de uitlaat sluit automatisch en de cyclus begint van voren af aan.

PLAATSING

AQA RIOFLUSH® is een kosten-effectieve oplossing voor spoeling van riolen en weinig doorstroomde ruimtes en kan in een gewone inspectieput via het mangat worden geplaatst. Voor de werking is geen stroomaansluiting nodig. Installatie en onderhoud kunnen via een kleine putdeksel met mangat vanaf Ø500 mm gebeuren.

AQA RIOFLUSH® kan als module geïnstalleerd worden in bestaande putten vanaf 800x800mm. Het systeem kan ook compleet met put geleverd worden in elke gewenste uitvoering.



TOEPASSINGEN

(GESCHEIDEN) DWA-RIOLEN

Gebrek aan doorstroming van het DWA-riool leidt tot verstopping en andere overlast; aansluiten van kolken of dakafvoeren biedt bij kleine buien onvoldoende spoeling en leidt bij zware buien tot ongewenste regenwaterafvoer naar de RWZI.

⇒ AQA RIOFLUSH® geeft een 'booster'-effect; zelfs de de kleinste buien leveren door opsparen van het water krachtige vloedgolven - er wordt minder regenwater afgevoerd naar de zuivering

'DODE' EINDEN VAN HET STELSEL

Delen van het riool voor overstortdrempels zijn vaak 'dode einden' waar slib wordt afgezet; bij overstorting leidt dat tot verhoging van de vuilvracht in het overstortende water, pompproblemen in randvoorzieningen en vissterfte na externe overstorting.

⇒ AQA RIOFLUSH® houdt het riool in de buurt van overstortdrempels schoon en verbetert de effectiviteit van randvoorzieningen

TERREINWATER AFVOEREN

Op opslagterreinen noodzaakt bezinking in afvoerrioolen tot voortdurend onderhoud; achtergebleven bezinksel verhoogt het risico op overschrijdingen in de lozing.

⇒ AQA RIOFLUSH® voorkomt afzetting in leidingen, houdt afvoeren open en vermindert daarmee de kans op overschrijdingen (en boetes)